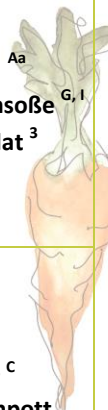
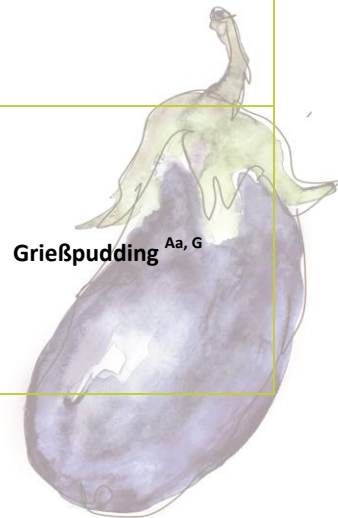
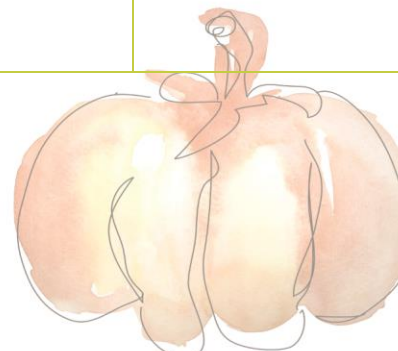
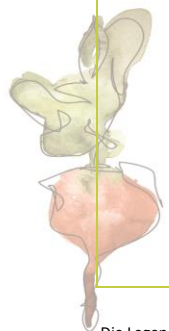
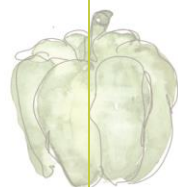
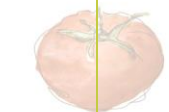


Datum	Montag	Dienstag	Mittwoch	Donnerstag	Freitag
Menülinie	24.10.2022	25.10.2022	26.10.2022	27.10.2022	28.10.2022
Pflanzenreich	Spinat-Gnocchiauflauf vegan Aa, F, Ha	(Veggie) Apfel-Vanille-Lasagne auf Haferbasis mit Zucker-Zimt-Kruste Aa	Blumenkohl-Quark-Bratling Ad, C, G Kräuterdipp ^G Rosmarinkartoffeln Bauernsalat mit Weißkäse ^{3, 6,} G	Gefüllte Paprika Orientreis vegan ^{1, 3, F, I} Kicherebsendipp	(Veggie) Spirelli ^{Aa} Basilikumpesto-Rahmsoße ^{G, I} d o.A. Gemüsesalat ³
Klassisch	(Veggie) Vegetarische Cevapcici ^{1, 3, Ad, Ae, C, G, I} Tsatsiki ^G Djuvecreis Krautsalat ³	(Veggie) Erbseneintopf ^{I, J} Gemüse-Rohkoststicks Brot Beilage ^{Aa, Ab}	(Fisch) Gebratenes Lachsfilet Aa, D Kräutersoße ^{G, I} Vollkornreis Beilage Endiviensalat Balsamicodressing ^{1, 3, J}	(Rind) Geschnitztes ungarische Art Spätzle Beilage ^{Aa, C} Blattsalat Joghurtdessing ^G	Kartoffelpuffer ^C Rebional Apfelkompott
Nachtisch	Obst der Saison	Rebional Apfelkuchen ^{Aa, C}	Heidelbeer Vanille Quark ^G	Obst der Saison	Grießpudding ^{Aa, G}

Die Legende der Zusatzstoffe und Allergene finden Sie auf Seite 2 oder können im Internet eingesehen werden.

Die Diäten und Sonderkostformen werden von den Menüs abgeleitet. Änderungen vorbehalten



LEGENDE ZUR DEKLARATION DER LEBENSMITTEL

Zusatzstoffe

- 1 mit Farbstoff
- 2 mit Konservierungsstoff
- 3 mit Antioxidationsmitteln
- 4 mit Geschmacksverstärkern
- 5 geschwefelt
- 6 geschwärzt
- 7 gewachst
- 8 mit Phosphat
- 9 mit Süßungsmitteln
- 10 enthält eine Phenylalaninquelle


Allergene

- A Glutenhaltiges Getreide:
 - Aa Weizen
 - Ab Roggen
 - Ac Gerste
 - Ad Hafer
 - Ae Dinkel
 - Af Khorasan-Weizen
- B Krebstiere
- C Eier
- D Fisch
- E Erdnüsse
- F Soja
- G Milch


H Schalenfrüchte:

- Ha Mandel
- Hb Haselnuss
- Hc Walnuss
- Hd Cashewnuss
- He Pecannuss
- Hf Paranuss
- Hg Pistazie
- Hh Macadamianuss/Queenslandnuss
- I Sellerie
- J Senf
- K Sesamsamen
- L Schwefeldioxid und Sulfite
- M Lupine
- N Weichtiere

Piktogramme

Geflügel 

Rind 

Lamm 

Vegetarisch 

Fisch 

Schwein 

Wild 

Vegan 

Legende der Informationen

Die Diäten und Sonderkostformen werden von den Menüs abgeleitet. Änderungen vorbehalten.

Trotz sorgfältigster Herstellung und Deklarationen können alle unsere Rezepturen und Lebensmittel Spuren von Gluten, Eiern, Erdnüssen, Soja, Milchprodukten, Schalenfrüchten, Sellerie, Senf, Lupinen und Sesam enthalten.